

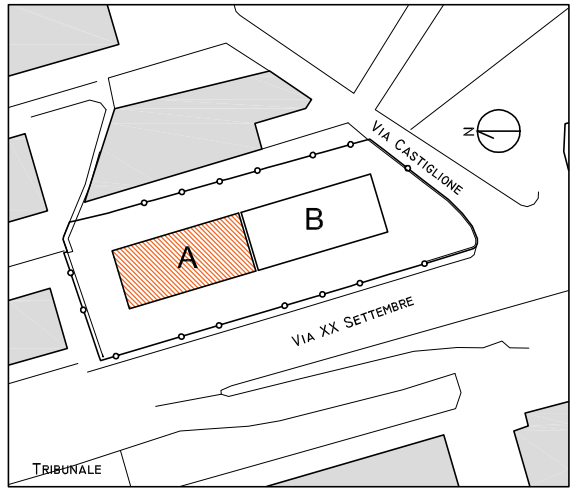
EDIFICIO VIA XX SETTEMBRE - L'AQUILA (AQ)

31/10/2016

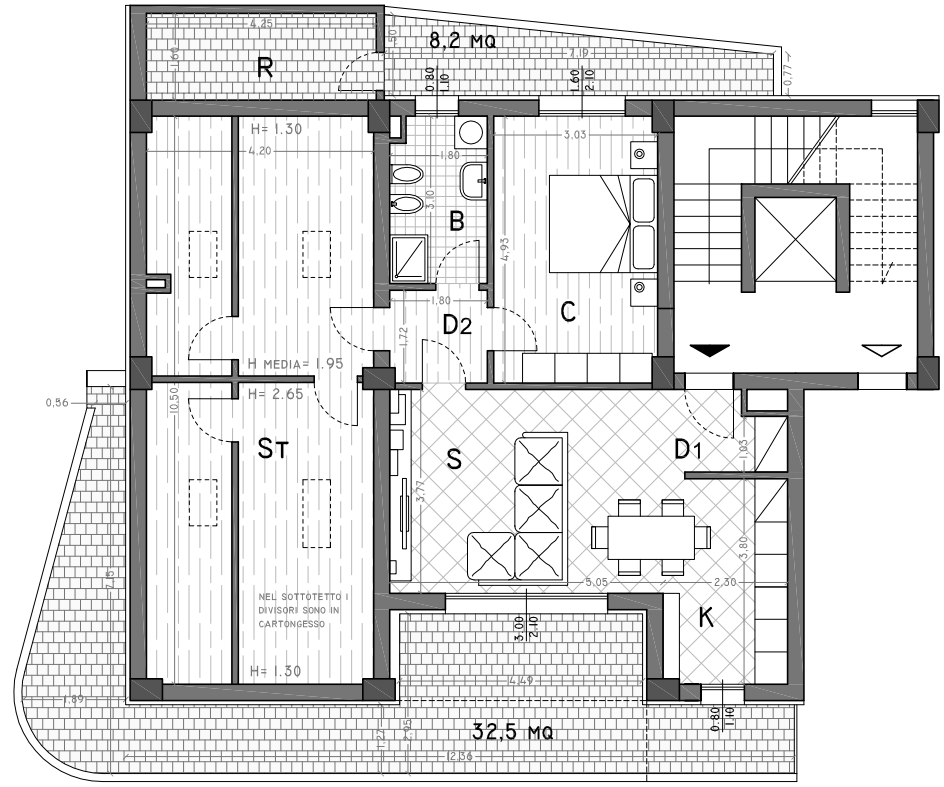


C.so Garibaldi, 71
66050 San Salvo (CH)
Tel: 0873.3244200
mail: info@streverspa.it

INQUADRAMENTO



RESIDENZA TIPOLOGIA R.4.19



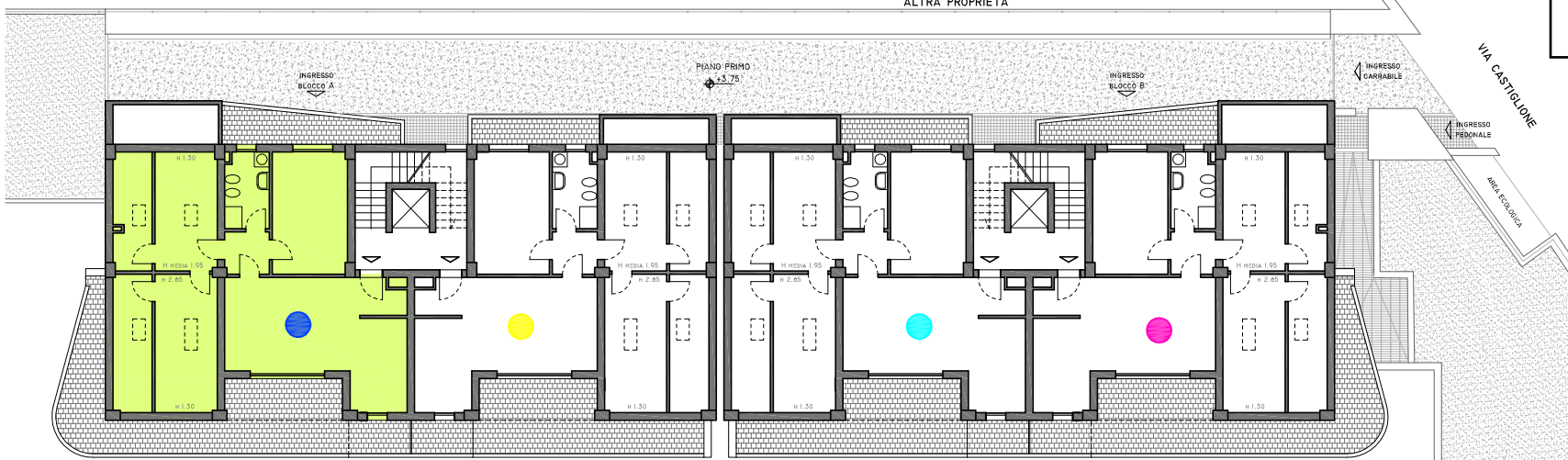
K	CUCINA	28,17 MQ
S	SOGGIORNO	28,17 MQ
C	CAMERA	14,95 MQ
ST	SOTTOTETTO	43,9 MQ
B	BAGNO	5,5 MQ
D1	DISIMPEGNO	2,79 MQ
D2	DISIMPEGNO	3,05 MQ

PIANO QUARTO (R.4.19)

SUP. UTILE: 98,36 MQ
 SUP. LORDA: 116,08 MQ
 SUP. TERRAZZI: 40,7 MQ
 SUP. RIPOSTIGLIO: 6,9 MQ

Prezzo di vendita:

PIANO QUARTO (QUOTA + 13,4)



RESIDENZE

- TIPOLOGIA (R.4.19)
- TIPOLOGIA (R.4.20)
- TIPOLOGIA (R.4.21)
- TIPOLOGIA (R.4.22)